

**Z 10**

*Stativzwinge  
Universal Clamp*

*Bedienungsanleitung  
User Guide*

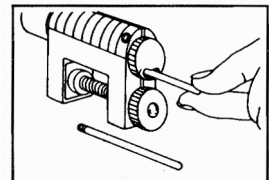
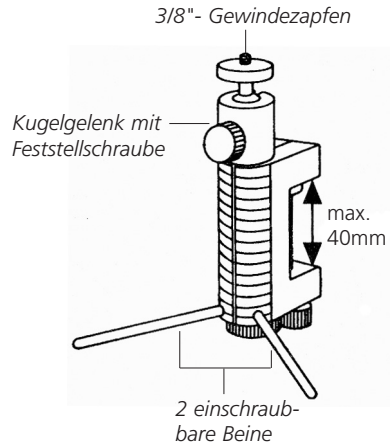
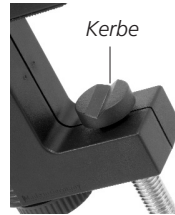
---

### Stativzwinge

Die Z 10 ermöglicht die Befestigung von Zubehörteilen mit 3/8"-Innengewinde (z.B. Mikrofonklammer SG 20 oder elastische Aufhängung A 20) an Tischkanten oder Ähnlichem. Sie kann aber auch an Rohre geklemmt werden. Hierzu ist der Stempel der Zwinge eingekerbt (siehe Detailfoto rechts). Auch der Einsatz als Tischstativ mit Dreibein ist möglich.

Die Stativklammer SG 20 zum Halten des Mikrofons kann auf den 3/8"-Gewindezapfen geschraubt werden. Ein Kugelgelenk ermöglicht die Ausrichtung des Mikrofons.

Maximale Dicke der Tischplatte: 40mm  
 Farbe: schwarz



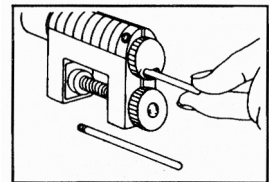
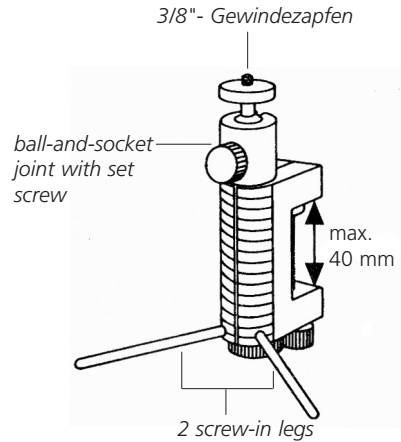
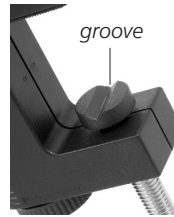
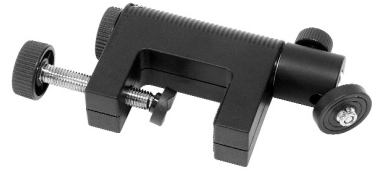
Hier befinden sich die Beine im Lieferzustand und hier können sie nach Gebrauch aufbewahrt werden.

### Universal Clamp Z 10

The Z 10 allows microphones or accessory parts to be mounted onto the edge of a table or the like. It can also grasp tubular shapes; its pressure pad is grooved for this purpose (see detail photo, right). It can be used as a miniature tripod table stand as well.

An SG 20 or other stand clamp for holding a microphone can be attached to the 3/8" thread, while an adjustable ball-and-socket-joint lets the microphone be angled in any direction.

Maximum thickness of table edge, etc.:  
 40 mm  
 Color: black



When shipped the legs are here and this is where they can be kept after use.

Änderungen und Irrtümer vorbehalten.

Subject to change without notice.  
Not responsible for errors or omissions.

050203

**SCHOEPS** GmbH  
Spitalstraße 20  
D-76227 Karlsruhe (Durlach)

Tel: +49 721 943 20-0  
Fax: +49 721 943 2050

[www.schoeps.de](http://www.schoeps.de)  
[mailbox@schoeps.de](mailto:mailbox@schoeps.de)

